



VISION

OSCARTIELLE

THE NEW POINT OF VIEW ON EXCELLENCE

IL NUOVO PUNTO DI VISTA SULL' ECCELLENZA



Nasce un nuovo sguardo sulla qualità. Trasparente, luminoso, libero di spaziare a tutto campo sulla più ampia e variegata panoramica di prodotti. Nasce una nuova visione dell'arte espositiva e dell'esperienza d'acquisto. Emozionale, innovativa, globale. Dalla ricerca OSCARTIELLE nasce VISION, evoluta linea di banchi canalizzabili ad alta visibilità e versatilità per la GDO moderna.

A new look at quality is born. Transparent, bright, free to run across the widest and most diversified range of products. A new version of exhibiting art and buying experience is born. Emotional, innovative, global. VISION, an advanced line of high visibility and versatility multiplexable multi decks for the modern large-scale distribution, is born from OSCARTIELLE research.

Un nouveau regard sur la qualité est né. Transparent, lumineux, libre de valoriser la gamme de produits la plus vaste et la plus variée. Une nouvelle vision de l'art d'exposition et de l'expérience d'achat est née. Émotionnelle, innovante, globale. VISION est né de la recherche OSCARTIELLE, moderne gamme de compteurs canalisables à haute visibilité et polyvalence pour la moderne GDO.

Ein neuer Blick auf Qualität ist geboren. Transparent, hell, freischwingend über die breiteste und vielfältigste Produktauswahl. Eine neue Vision der Ausstellungskunst und des Käuferlebnisses ist geboren. Emotional, innovativ, global. VISION ist aus der OSCARTIELLE-Forschung hervorgegangen, einer weiterentwickelten Linie von hoch sichtbaren und vielseitigen kanalisierbaren Möbeln für den modernen Großverkauf.

Nace una nueva mirada hacia la excelencia. Transparente, luminoso, libre de desplegar toda su magnitud en la más amplia gama de productos. Nace una nueva visión en el arte expositivo y en la experiencia de compra. Emocional, innovador, global. De la investigación de OSCARTIELLE nace VISION, una línea evolucionada de muebles canalizables de alta visibilidad y versatilidad para la GDO moderna.

Пришло время нового взгляда на качество. Прозрачная, светлая, удобная витрина для всеобъемлющего представления самого широкого и разнообразного ассортимента. Так рождается новое видение искусства выкладки продуктов и удобства для покупателя. Эмоциональное, новаторское, глобальное. Результатом исследовательской работы OSCARTIELLE стала VISION, усовершенствованная линейка универсальных витрин с возможностью установки в ряд и великолепным обзором, предназначенная для крупных современных розничных сетей.

VISION

THE TOP OF THE RANGE WITH A VERSATILE SKILL

UN TOP DI GAMMA DAL TALENTO VERSATILE



Grande versatilità, ampia possibilità di canalizzazione e personalizzazione contraddistinguono **VISION**, linea di mobili top di gamma disponibili in versione TN e BT, plug-in o con motore remoto e in due differenti altezze per le esigenze delle piccole, medie e grandi superfici di vendita. Alcuni modelli utilizzano il gas naturale R290 in un'ottica di basso impatto ambientale ed ecosostenibilità.

Great versatility, wide possibility of multiplexed configurations and customizations distinguish **VISION**, a line of top range cabinets. They are available in NT or LT versions, plug in or remote and in two different heights, to satisfy any commercial surface. Some models use the green refrigerant R290 for a low environmental impact and eco-sustainability.

Une grande polyvalence, une vaste possibilité de canalisation et de personnalisation distinguent **VISION**, une ligne de meubles haut de gamme disponible en versions TN et BT, plug-in ou avec moteur à distance et en deux différents hauteurs pour les besoins des petits, moyens et grandes surfaces de vente. Certains modèles utilisent du gaz naturel R290 garantissant un faible impact environnemental et une élevée éco-durabilité.

Große Vielseitigkeit, breite Kanalisierungs- und Anpassungsmöglichkeiten zeichnen **VISION** aus, eine Möbellinie der Spitzenklasse, erhältlich in TN- und BT-Versionen, steckerfertig oder zentralgekühlt und in zwei verschiedenen Höhen für die Bedürfnisse von kleinen, mittleren und großen Verkaufsflächen. Einige Modelle verwenden R290-Erdgas im Hinblick auf geringe Umweltbelastung und ökologische Nachhaltigkeit.

Gran versatilidad, una amplia posibilidad de canalización y personalización distinguen a **VISION**, una línea de muebles de alta gama disponible en versiones TN y BT, plug-in o para unidad remota y en dos alturas diferentes para responder a las necesidades de pequeñas, medianas y grandes superficies de venta. Con miras al bajo impacto ambiental y a la eco-sostenibilidad algunos modelos están ya disponibles con gas natural R290.

Невероятная универсальность, широкие возможности компоновки и персонализации – таковы характеристики **VISION**, линейки первоклассных витрин, доступной в версиях TN и BT: plug-in или с выносным двигателем, в двух версиях по высоте для малых, средних и крупных торговых площадей. С целью снижения воздействия на окружающую среду и большей экоустойчивости в некоторых моделях используется природный газ R290.



Sono disponibili gli innovativi portaprezzi Free Flow che permettono un significativo incremento delle prestazioni. The innovative Free Flow price holders are available. They allow a significant increase in performance.

Les innovants porte-prix Free Flow permettent une considérable augmentation des performances.

Zur Verfügung stehen die innovativen Free Flow Preishalter, die eine deutliche Leistungssteigerung ermöglichen.

Están disponibles los innovadores portaprecios Free Flow que permiten un mejoramiento significativo en el rendimiento.

Также предлагаются инновационные держатели ценников Free Flow, позволяющие значительно улучшить функциональность изделия.

OSCARTIELLE



VISION BT

MODULAR WITH A CONTEMPORARY STYLE

MODULABILE IN STILE CONTEMPORANEO

Linee minimaliste caratterizzano il design di una nuova generazione di mobili nella versione BT, totalmente canalizzabile, nata per dare ampio risalto ad ogni prodotto con nuove soluzioni tecnico-estetiche, come l'altezza della veletta superiore ridotta, lo sfondo personalizzabile in nero, l'ampia modularità.

Des lignes minimalistes caractérisent le design d'une nouvelle génération de meubles dans la version BT, entièrement canalizable, créé pour donner une grande importance à chaque produit avec de nouvelles solutions technico-esthétiques, telles que la hauteur réduite du décor supérieur, le fond personnalisable en noir, la grande modularité.

Líneas minimalistas caracterizan el diseño de una nueva generación de muebles en la versión BT, totalmente canalizable, creado para dar amplio protagonismo a cada producto con nuevas soluciones técnico-estéticas, como la altura reducida del decorativo superior, el fondo personalizable en negro y la amplia modularidad.



Minimalist lines characterize the design of a new generation of LT cabinets, fully multiplexable. Created to give bigger prominence to each product with new technical and aesthetic solutions, such as the reduced decoration trim, the internal back wall in black and the full modularity.

Minimalistische Linien charakterisieren das Design einer neuen Möbelgeneration in der BT-Version, vollständig kanalisierbar, die geschaffen wurde, um jedem Produkt mit neuen technisch-ästhetischen Lösungen auszustatten, wie die reduzierte Höhe der oberen Blende, der anpassbare Hintergrund in Schwarz, die breite Modularität.

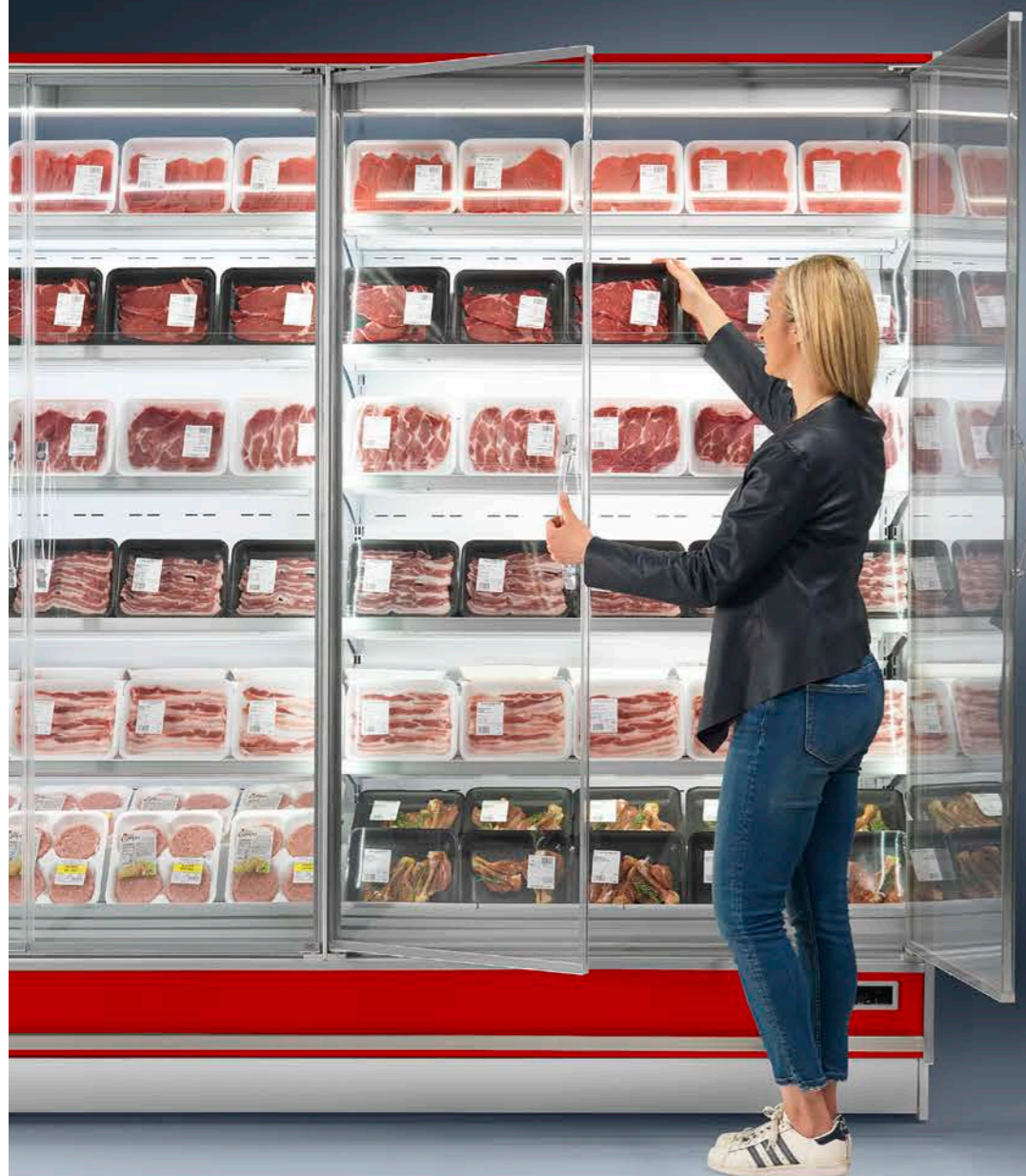
Минималистские линии характеризуют дизайн витрин нового поколения версии BT с возможностью установки в ряд, созданных, чтобы как можно выгоднее представить каждый продукт за счет новых технических и эстетических решений, таких как уменьшенная высота верхней панели, возможность персонализации с черным фоном, модульность конструкции.

OSCARTIELLE

VISION DOORS

MAXIMUM TRANSPARENCY FOR A GLOBAL VISION

MASSIMA TRASPARENZA PER UNA VISIONE GLOBALE



L'ampia e completa visibilità dei prodotti è garantita dalle porte full vision, disponibili in alternativa a quelle standard. La totale trasparenza, unita alla possibilità di canalizzare banchi con temperature diverse per accogliere differenti tipologie di prodotto, favorisce una migliore esperienza d'acquisto.

La vaste et complète visibilité des produits est garantie par les portes full vision, disponibles comme alternative aux portes standard. Une transparence totale, combinée à la possibilité de canaliser des comptoirs à différentes températures pour accueillir différents types de produits, favorise une meilleure expérience d'achat.

La amplia y completa visibilidad de los productos está garantizada por las puertas full vision, disponibles como alternativa a las estándar. La transparencia total, combinada con la posibilidad de canalizar muebles con diferentes temperaturas para desplegar productos de diferente tipología, favorece a una mejor experiencia de compra.



As an alternative to the standard doors, the full vision option grants a complete visibility of the products. The full transparency, combined with the possibility of multiplexing different temperature cabinets for the display of every product, promotes a better shopping experience.

Die weite und vollständige Sichtbarkeit der Produkte wird durch die Vollsichttüren gewährleistet, die als Alternative zu den Standardtüren erhältlich sind. Vollständige Transparenz, kombiniert mit der Möglichkeit, Regale mit unterschiedlichen Temperaturen zusammenzubauen, um verschiedene Arten von Produkten aufzunehmen, fördert ein besseres Einkaufserlebnis.

Широкий обзор продуктов обеспечивается за счет дверей с полным обзором, которые предлагаются в качестве альтернативы стандартным дверям. Идеальная прозрачность в сочетании с возможностью рядной компоновки с разными температурами для размещения различных типов продуктов позволяет еще больше улучшить удобство для покупателя.

OSCARTIELLE

VISION - VISION DOORS

PRODUCT QUALITY FIRST OF ALL

IN PRIMO PIANO LA QUALITÀ DEL PRODOTTO



Per offrire una panoramica a 360° sul prodotto e valorizzare al massimo l'esposizione in chiave emozionale, i particolari tecnici del banco scompaiono dalla vista. Come i cavi dell'illuminazione raccolti in un'apposita sede resa invisibile allo sguardo per eliminare ogni elemento di disturbo.

The technical details of the cabinet disappear from sight, in order to offer a 360° overview of the product and enhance the presentation under an emotional way. As the lighting cables, situated in a specific location made invisible to eliminate any disturbing element.

Pour offrir une vision d'ensemble à 360° du produit et valoriser au mieux l'exposition d'une manière émotionnelle, les détails techniques du comptoir disparaissent de la vue. Les câbles d'éclairage rassemblés dans un endroit spécial rendu invisible à l'œil pour éliminer tout élément perturbateur.

Um einen 360°-Überblick über das Produkt zu bieten und die Auslage emotional optimal zu nutzen, verschwinden die technischen Details des Möbels aus dem Blickfeld. Wie die an einem speziellen Ort gesammelten Beleuchtungskabel, die für das Auge unsichtbar gemacht werden, um jedes störende Element zu beseitigen.

Para ofrecer una visión general de 360° del producto y valorizar al máximo la exhibición generando una emoción positiva, los detalles técnicos del mueble desaparecen de la vista. Como ser los cables de iluminación ocultos en un lugar específico restando invisibles para eliminar cualquier elemento disturbador.

Чтобы обеспечить обзор продукта на все 360° и в максимально эмоциональном ключе подчеркнуть выкладку, технические детали витрины скрыты от глаз покупателя. Например, чтобы исключить любой отвлекающий элемент, не видно осветительных проводов, которые собраны в специальном месте.

OSCARTIELLE



VISION

GREAT LOAD CAPACITY

GRANDE CAPACITÀ DI CARICO

La linea VISION è caratterizzata da una grande capienza garantita da una maggiore profondità dei ripiani per accogliere più prodotti in uno spazio espositivo più ampio.

Thanks to deeper shelves, a large capacity distinguishes the VISION line. More products in a larger display space.

La ligne VISION se caractérise par une grande capacité garantie par une plus grande profondeur des étagères pour accueillir plus de produits dans un espace d'exposition plus vaste.

Die VISION-Linie zeichnet sich durch eine große Kapazität aus, die durch eine größere Tiefe der Tablaren garantiert wird, um mehr Produkte auf einer größeren Ausstellungsfläche unterzubringen.

La línea VISION se caracteriza por una gran capacidad garantizada por una mayor profundidad de los estantes para así poder exhibir más productos en un espacio de exhibición más amplio.

Линейка VISION отличается большой вместимостью за счет увеличенной глубины полок, позволяющей разместить больше продуктов на обширном выставочном пространстве.



Nuovo design delle griglie di aspirazione, facilmente asportabili per permettere un'accurata pulizia.

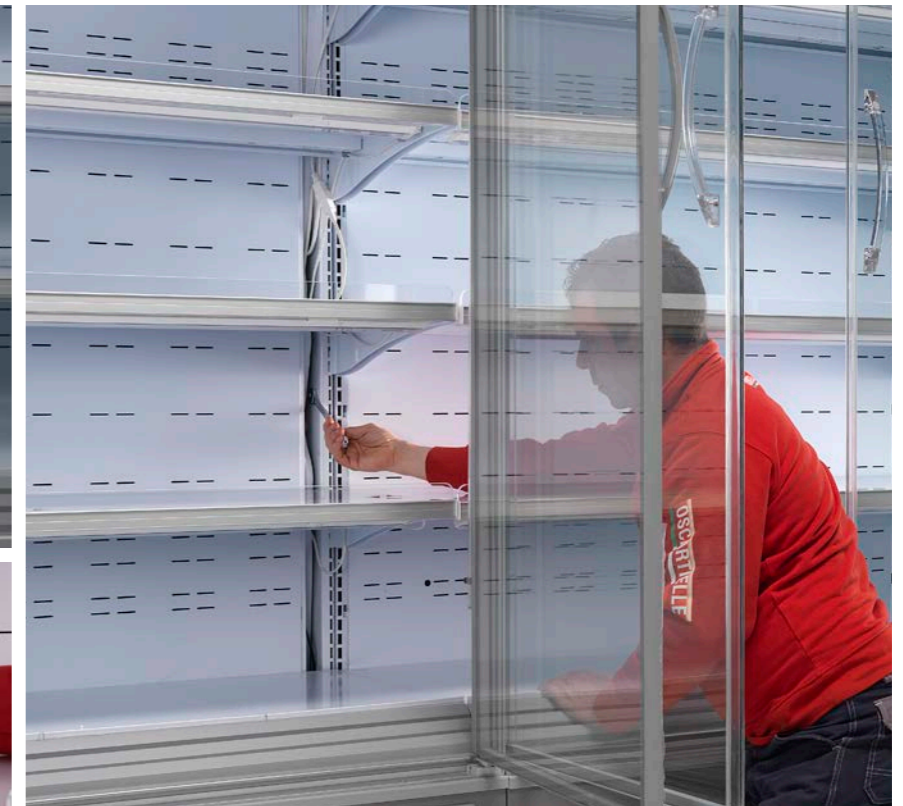
New design of the inlet grids, easily removable for an accurate cleaning.

Nouveau design des grilles d'aspiration, facilement démontables pour permettre un nettoyage en profondeur.

Neues Design der Ansauggitter, leicht abnehmbar für eine gründliche Reinigung.

Nuevo diseño de las rejillas de aspiración, fácilmente extraíbles para permitir una limpieza a fondo.

Новая конструкция вытяжных решеток позволяет легко снять их для тщательной очистки.



Le operazioni di canalizzazione dei mobili sono facilmente eseguibili anche direttamente all'interno del punto vendita, senza dover asportare i pannelli fondali e i ripiani.

It is possible to multiplex the cabinets inside the store, without disassembling shelves or back wall.

Les opérations de canalisation des meubles peuvent également être facilement effectuées directement à l'intérieur du magasin, sans devoir retirer les panneaux arrière perforés et les étagères.

Auch der Möbelzusammenbau kann problemlos direkt im Laden durchgeführt werden, ohne dass Rückwände und Tablare demontiert werden müssen.

Las operaciones de canalización de muebles se pueden realizar fácilmente e incluso al interior de la tienda, sin tener que quitar los paneles de fondo y los estantes.

Операции по компоновке можно легко выполнять прямо в точке продажи без необходимости снятия задних панелей и полок.

OSCARTIELLE



Fiancata intermedia.
Intermediate side panel.
Joue intermédiaire
Zwischenseitenteil.
Lateral intermedio.
Промежуточная стенка.



Fiancata panoramica Vision BT (optional).
Vision LT panoramic side panel (optional).
Joue panoramique Vision BT (en option).
Vision BT Panorama-Seitenteil (optional).
Lateral panorámico Vision BT (opcional).
Панорамная стенка Vision BT (опция).



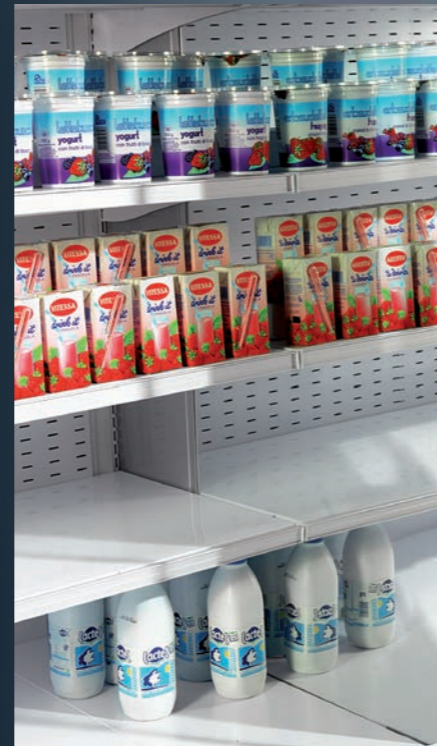
Fiancata cieca Vision BT (standard).
Vision LT blind side panel (standard).
Joue solide Vision BT (standard).
Vision BT geschlossenes Seitenteil (Standard).
Lateral sólido Vision BT (standard).
Глухая стенка Vision BT (стандартная комплектация).



Porte sérigraphées Vision Doors (standard).
Vision Doors silkscreened doors (standard).
Joues sérigraphiées Vision Doors (standard).
Vision Doors Siebdrucktüren (Standard).
Puertas serigrafadas Vision Doors (standard).
Сериграфированные дверцы Vision Doors (стандартная комплектация).



Porte full vision Vision Doors (optional).
Full vision Vision Doors (optional).
Portes «full vision» Vision Doors (en option).
Vollsichttüren (optional).
Puertas full vision Vision Doors (opcional).
Двери полного обзора Vision Doors (опция).



Fiancata interno specchio Vision-Vision Doors.
Vision-Vision Doors mirrored side panel.
Joue intérieur miroir Vision-Vision Doors.
Vision-Vision Doors Innen verspiegelt.
Lateral interno espejo Vision-Vision Doors.
Внутренняя зеркальная стенка Vision-Vision Doors.

La luce gioca un ruolo di primo piano nell'esposizione del prodotto. In tale ottica la linea VISION propone varie soluzioni d'illuminazione - nel cielo, sotto i ripiani e verticale - per garantire una visibilità completa e una panoramica sulla merce ad alto impatto emozionale.

Light plays a leading role in product display. With this in mind, the VISION line offers various lighting solutions - in the canopy, under the shelves and vertical - to ensure a complete visibility and an overview of the products with a high emotional impact.

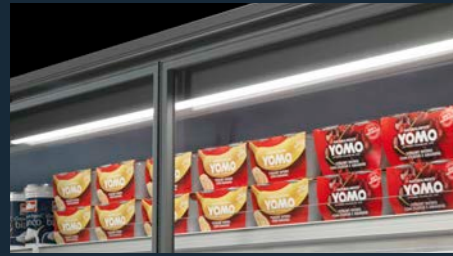
L'éclairage a un rôle prépondérant dans la présentation du produit. Dans cette optique, la ligne VISION propose différentes solutions d'éclairage - au plafond, sous les étagères, verticale - pour assurer une visibilité complète et une vue d'ensemble de la marchandise avec un fort impact émotionnel.

Das Licht spielt eine führende Rolle bei der Präsentation des Produkts. Vor diesem Hintergrund bietet die VISION-Linie verschiedene Lichtlösungen - im Dach, unter den Tablaren und vertikal - für lückenlose Sichtbarkeit und Warenübersicht mit hoher emotionaler Wirkung.

La iluminación juega un papel protagonista en la exhibición del producto. Teniendo esto en cuenta, la línea VISION ofrece varias soluciones de iluminación, sea en el techo, debajo de los estantes y en vertical, para así garantizar una visibilidad completa y una visión general del producto logrando un alto impacto emocional.

Освещение играет первостепенную роль в демонстрации продукта. Учитывая это, линейка VISION располагает различными решениями освещения: потолочным, под полками и по вертикали - для обеспечения полной видимости и обзора товаров и невероятного эмоционального эффекта.

OPZIONI - OPTIONS



Illuminazione LED ripiani e cielino in varie tonalità.
LED canopy and shelves in different colours.
Éclairage LED plafonnier et étagères en différents nuances.
Dach-LED-Beleuchtung und unter den Tablaren in verschiedenen Farbtönen.
Iluminación LED techo y estantes en varias tonalidades.
Светодиодная потолочная подсветка и подсветка полок различных оттенков



Illuminazione LED verticale.
Vertical LED light.
Éclairage LED vertical
Vertikale LED-Beleuchtung.
Iluminación LED vertical.
Вертикальная светодиодная подсветка.



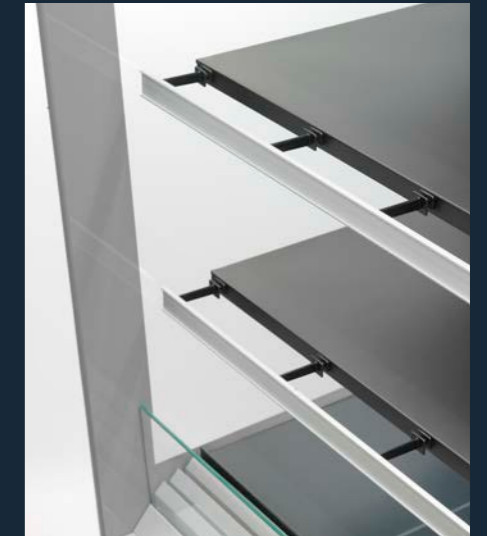
Tenda notte manuale o motorizzata.
Manual or motorised night blind.
Rideau de nuit manuelle ou motorisée.
Manuelles Nachttrollo oder mit Motor.
Cortina de noche manual o motorizada.
Ночная шторка ручная или моторизованная.



Camino posteriore.
Rear chimney.
Cheminée arrière.
Kamin hinten.
Cerramiento trasero (para extracción aire).
Задняя труба.



Batticarrello rettangolare.
Rectangular bumper.
Plinthes rectangulaires.
Rechteckige Stossleiste.
Paragolpes rectangular.
Прямоугольный отбойник тележек.



Portaprezzi Free Flow.
Free Flow price holder.
Porte-prix conçu pour améliorer le rideau d'air vertical (système Free Flow).
Free Flow-Preishalter.
Portaprecios Free Flow.
Держатели для ценников Free Flow.



Divisori in filo per ripiani.
Wire shelf divider.
Séparation étagère en fil.
Trenngitter für Etage.
Divisor estante.
Решетчатые перегородки для полок.



Griglie di fondo.
Base grids.
Grille de fond.
Bodengitter.
Rejilla cuba.
Донные решететки.



Divisori in filo per vasca.
Base wire divider.
Séparation cuve en fil.
Trenngitter für Bodenauslage.
Divisor cuba.
Решетчатые перегородки для ванны.



Portaprezzi trasparenti per griglia di fondo.
Transparent datastrip for base grid.
Porte-prix transparents pour la grille postérieure.
Transparente Stückablage hinteren Gitterrost.
Porta etiquetas de precio transparentes para rejilla de fondo.
Прозрачные держатели ценника для нижней решетки.



Portaprezzi trasparenti per ripiani.
Transparent shelf ticket channel.
Porte prix transparente étagère.
Transparente Preisschienen für Etage.
Portaprecios transparentes estantes.
Прозрачные ценники для полок.



Portaprezzi trasparenti per vasca.
Transparent basin ticket channel.
Porte prix transparente cuve.
Transparente Preisschienen für Wanne.
Portaprecios transparentes cuba.
Прозрачные ценники для ванны.



Specchio versione FV.
FV version mirror.
Miroir version FV.
Spiegel bei Version PV.
Espejo versión FV.
Зеркало модели FV.



Spondine in plexiglas H28.
Plexiglas front riser H28.
Balconnet Plexiglas H28.
Frontgitter aus Plexiglas H28.
Barandilla plexiglass H28.
Бортики из оргстекла H28.



Spondine in plexiglas H48.
Plexiglas front riser H48.
Balconnet Plexiglas H48.
Frontgitter aus Plexiglas H48.
Barandilla plexiglass H48.
Бортики из оргстекла H48.



Spondine in plexiglas H63.
Plexiglas front riser H63.
Balconnet Plexiglas H63.
Frontgitter aus Plexiglas H63.
Barandilla plexiglass H63.
Бортики из оргстекла H63.



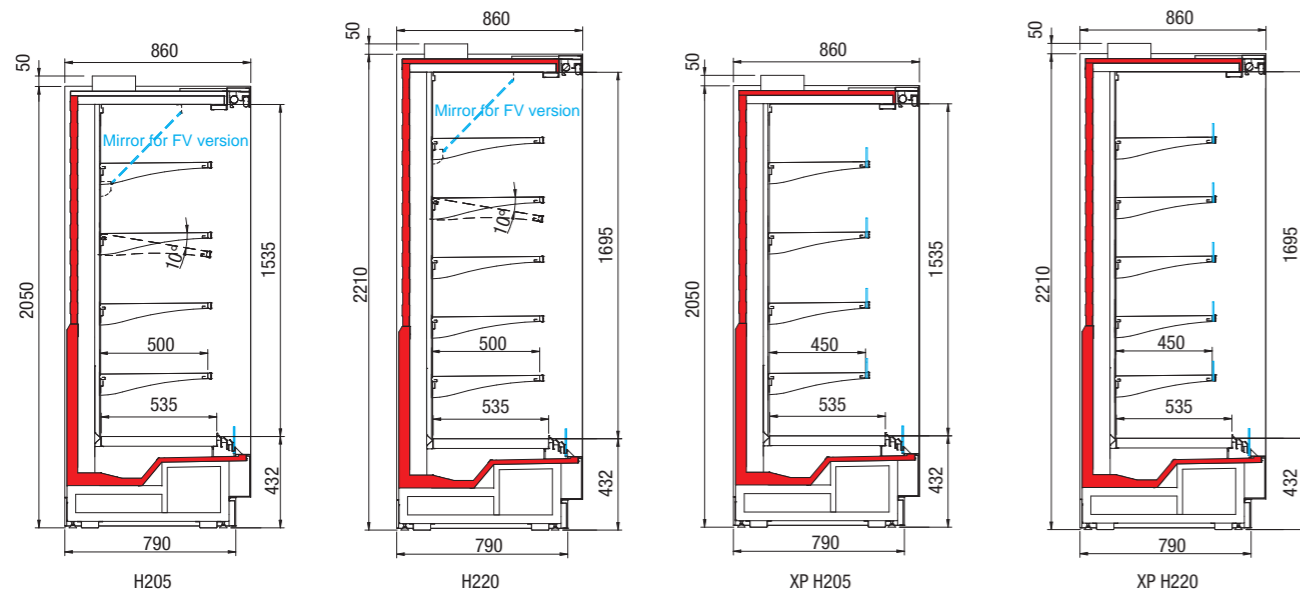
Spondine in plexiglas H98.
Plexiglas front riser H98.
Balconnet Plexiglas H98.
Frontgitter aus Plexiglas H98.
Barandilla plexiglass H98.
Бортики из оргстекла H98.



Asta e ganci per blister.
Bar and hooks for blister.
Barre et crochets pour blister.
Haltestange für Bliesterhaken.
Barra y ganchos para blister.
Штанга и крюки для блистеров.

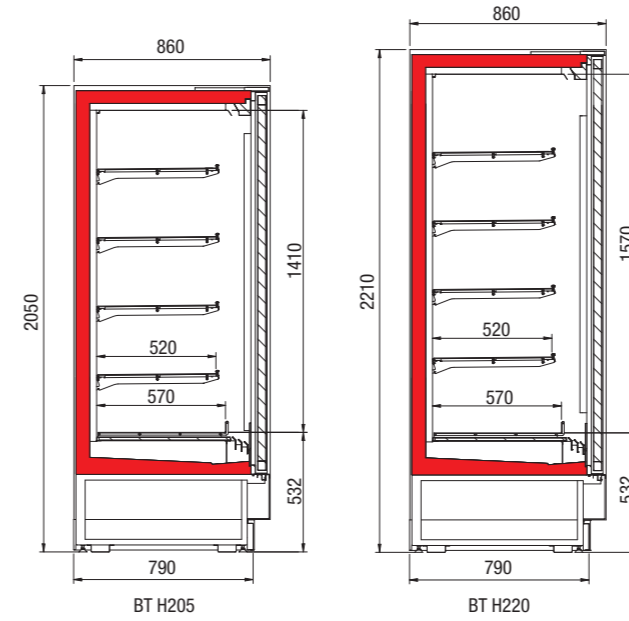
Vision

	Lunghezza totale Total length	Lunghezza senza spalle Length without ends	Superficie d'esposizione orizzontale (1) Horizontal display surface (1)	Classe di temperatura Temperature class	Temperatura di conservazione Storage temperature	Etichetta energetica (2) Energy label (2)
	mm	mm	m ²		°C	
100	978	938	2,38 / 2,84			
135	1290	1250	3,17 / 3,79			
200	H205/H220	1875	4,75 / 5,69	3M2 (GI)	+2 / +4 (GI)	
260		2540	2500	6,34 / 7,59	3M1 (GE)	
385⁽³⁾	3790	3750	9,50 / 11,38			
100 XP⁽⁴⁾	978	938	2,19 / 2,61			
135 XP⁽⁴⁾	1290	1250	2,92 / 3,48			
200 XP⁽⁴⁾	H205/H220	1875	4,38 / 5,22	3M1 (GI)	0 / +2 (GI)	
260 XP⁽⁴⁾		2540	2500			



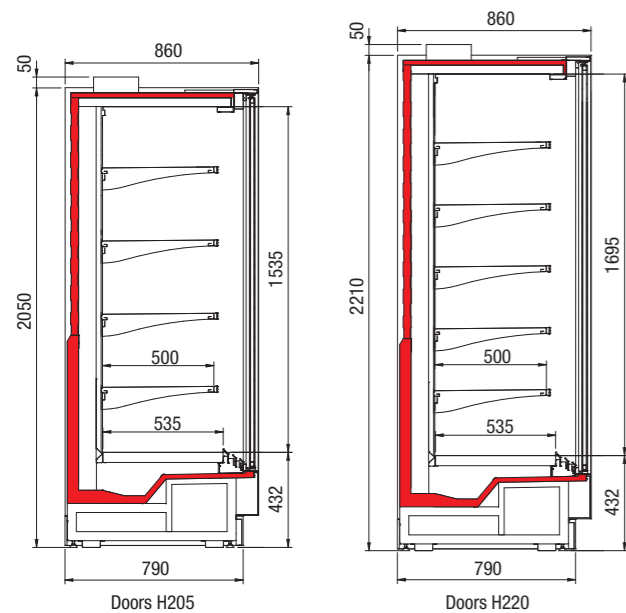
Vision BT

	Lunghezza totale Total length	Lunghezza senza spalle Length without ends	Superficie d'esposizione orizzontale (1) Horizontal display surface (1)	Classe di temperatura Temperature class	Temperatura di conservazione Storage temperature	Etichetta energetica (2) Energy label (2)
	mm	mm	m ²		°C	
135 BT	1350	1250	3,33			
200 BT	H205/H220	1875	4,99	3L1	-22 / -25	
260 BT⁽³⁾		2600	2500			6,66



Vision Doors

	Lunghezza totale Total length	Lunghezza senza spalle Length without ends	Superficie d'esposizione orizzontale (1) Horizontal display surface (1)	Classe di temperatura Temperature class	Temperatura di conservazione Storage temperature	Etichetta energetica (2) Energy label (2)
	mm	mm	m ²		°C	
100 Doors	978	938	2,38/2,84			
135 Doors	1290	1250	3,17/3,79			
200 Doors	H205/H220	1875	4,75/5,69	3M1	0/+2	
260 Doors		2540	2500			
385 Doors⁽³⁾	3790	3750	9,50/11,38			



(1) Valore riferito alle configurazioni illustrate. Value referred to illustrated configurations.

(2) L'etichetta energetica può variare in base alla configurazione del prodotto. The energy label may vary depending on product configuration.

(3) Disponibile solo nella versione Gruppo Esterno - Available only in version with remote unit.

(4) Non disponibile con R290 - Not available with R290.

GI: Gruppo Incorporato - Built-in unit

GE: Gruppo Esterno - Remote unit

FV: Frutta e verdura - Fruits and vegetables

VISION



OSCARTIELLE

YOUR GLOBAL PARTNER FOR RETAIL SOLUTIONS
www.oscartielle.it

