

COMPATTO 400 TN

Ref: 1



MOD. S PESCE



MOD. S PIZZA



MOD. S EN

Ref: 2

Temperature range/Range di temperatura **-2/+7° C**

Doors, drawers/porte, cassetti **1**

AISI 304 s/s refrigerated static cabinet 400 full door (except for bottom, back and external ceiling galvanized) for storing fish, pizza dough and vegetables. Defrosting by compressor stop. Standard internal fitting:

- 3 plastic coated shelves EN400x600 (Mod. S)
- 8 polyethylene containers 400x600 h130mm (fish version, Mod. S PESCE)
- 12 polyethylene containers 400x600 h70mm (pizza version, Mod. S PIZZA)
- 8 s/s pairs of "L" runners (Mod. S EN)

Armadio refrigerato 400 statico porta cieca, in acciaio inox AISI304 (eccetto schiena, fondo e cielo in galvanizzato) per la conservazione del pesce, impasto pizza o verdure. Sbrinamento per spegnimento. Accessori interni di serie:

- 3 griglie plastificate EN400x600 (Mod. S)
- 8 vaschette polietilene 400x600 h130mm (Mod. S PESCE)
- 12 vaschette polietilene 400x600 h70mm (Mod. S PIZZA)
- 8 coppie guide a "L" (Mod. S EN)

Maximum Shelves N°/ Max Ripiani N°: **8 EN600x400 H150mm**

Maximum Pans N°/ Max Vaschette N°:

All specifications are subject to change without notice. *Dati tecnici soggetti a modifiche senza preavviso.*

The Picture (Ref: 1), the description (Ref: 2) and the technical drawing (Ref: 5) refer to the product range. Dimensional Data (Ref: 3) and Technical Data (Ref: 4) refer to the specific code (Ref: 6).

L'immagine (Ref: 1), la descrizione (Ref: 2) e il disegno tecnico (Ref: 5) sono relativi alla famiglia prodotto. Dati di dimensione (Ref: 3) e Dati Tecnici (Ref: 4) sono specifici del codice indicato (Ref: 6).

Afinox s.r.l. via Venezia 4 - 35010 - Campo San Martino - Padova (PD) - ITALY - Tel. +39 0499638311 / e-mail: comm@afinox.com / web: www.afinox.com

Ref: 6 Code/Codice **7C040INC2A001**

Pag. 1 / 3

Rev.: **1 / 2020**

Dimensional Data/Dati di dimensione:

Ref: 3

External dimensions (mm) WxDxH <i>Dimensioni Esterne (mm) LxPxH</i>	580x763x1950	Insulation Thickness (mm) <i>Spessore di isolamento (mm)</i>	60
Internal Dimensions (mm) WxDxH <i>Dimensioni interne (mm) LxPxH</i>	460x640x1370	Internal Volume (l) <i>Volume Interno (l)</i>	288
Packing Dimensions (mm) WxDxH <i>Dimensioni Imballo (mm) LxPxH</i>	614x830x2020	Gross Weight (Kg) <i>Peso Lordo (Kg)</i>	107
		Net Weight (Kg) <i>Peso Netto (Kg)</i>	104

Technical Data/Dati Tecnici:

Ref: 4

Power supply (V/Ph/Hz) <i>Alimentazione (V/P/Hz)</i>	230 / 1 / 50	Noise (db) 5m <i>Rumore (db) 5m</i>	50
Yearly Energy Consumption (kWh/annum) <i>Consumo energetico Annuo (kWh/annum)</i>	777	Daily energy consumption (kWh/24h) <i>Consumo energetico 24H (kWh)</i>	2
Nominal power consumption (W) <i>Potenza assorbita (W)</i>	247**	Maximum absorbed current (A) <i>Massima corrente assorbita (A)</i>	5,03
Energy efficiency class <i>Classe Energetica</i>	D	Climatic Class <i>Classe Climatica</i>	5 (40°C - 40%)
Blast chilling yield (Kg) *** <i>Resa Abbattimento (Kg) ***</i>		Refrigerating power (W) <i>Potenza Frigorifera (W)</i>	522**
Shock freezing yield (Kg) *** <i>Resa Surgelazione (Kg) ***</i>		Gas	R290 - GWP 3 - Kg 0,080
Compressor/ <i>Compressore</i>	EMT6165U	Controller	EVX

* (-30/+45° C), ** (-10/+45° C)

Hood/Sovrastruttura

*** The blast chilling & shock freezing yields, expressed in Kg or lb are indicative and not binding. The food cooling time depends on its composition and sizing. The actual cooling time for various food might be different from the indicated one.

*** Le rese in abbattimento e in surgelazione espresse in Kg o lb sono indicative e non vincolanti. Il tempo di raffreddamento degli alimenti dipende dalla loro composizione e dimensione. Il tempo di raffreddamento reale dei vari alimenti, potrebbe essere diverso da quello indicato.

All specifications are subject to change without notice. *Dati tecnici soggetti a modifiche senza preavviso.*

The Picture (Ref: 1), the description (Ref: 2) and the technical drawing (Ref: 5) refer to the product range. Dimensional Data (Ref: 3) and Technical Data (Ref: 4) refer to the specific code (Ref: 6).

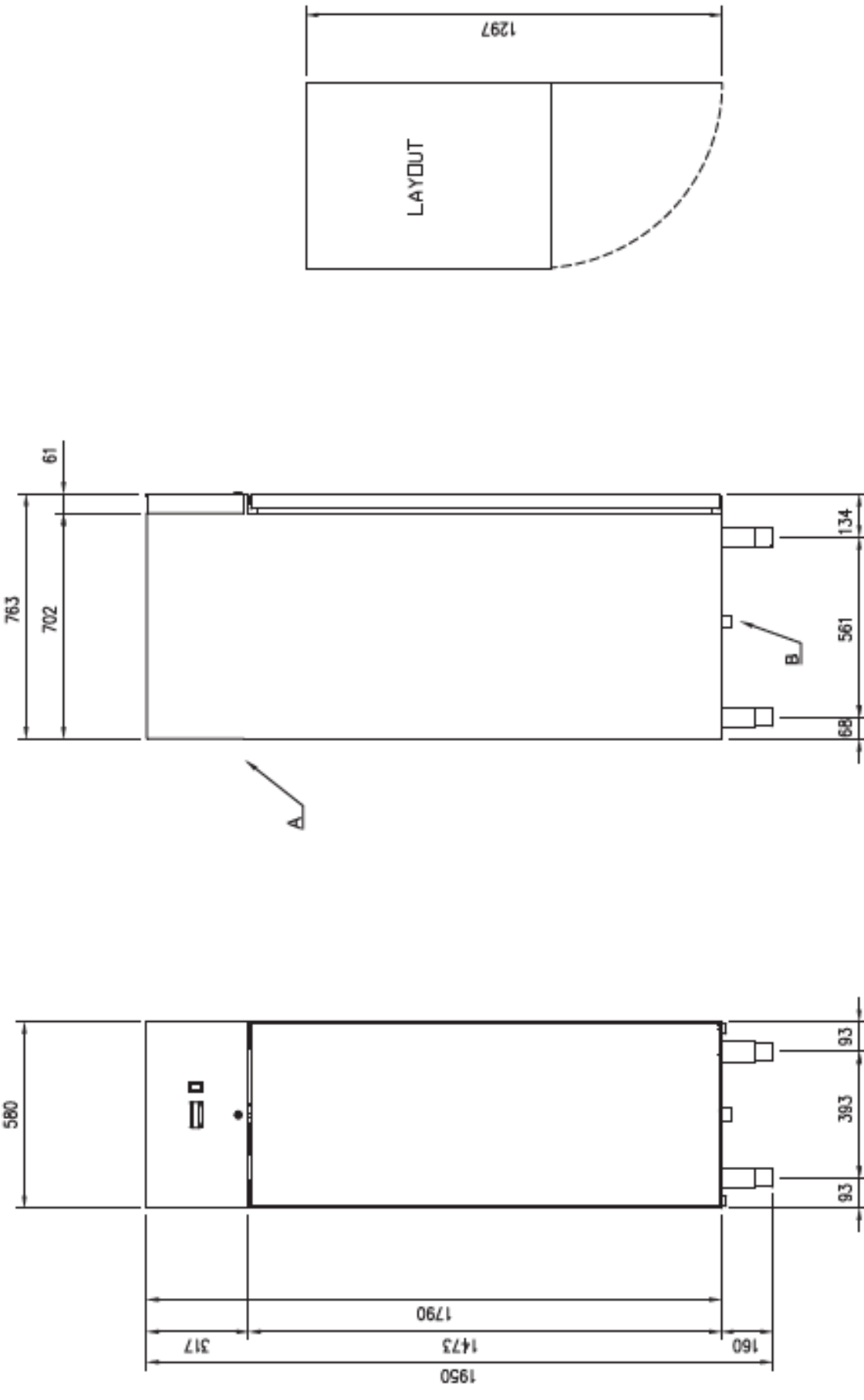
L'immagine (Ref: 1), la descrizione (Ref: 2) e il disegno tecnico (Ref: 5) sono relativi alla famiglia prodotto. Dati di dimensione (Ref: 3) e Dati Tecnici (Ref: 4) sono specifici del codice indicato (Ref: 6).

Afinox s.r.l. via Venezia 4 - 35010 - Campo San Martino - Padova (PD) - ITALY - Tel. +39 0499638311 / e-mail: comm@afinox.com / web: www.afinox.com

Ref: 6 Code/Codice 7C040INC2A001

Pag. 2 / 3

Rev.: 1 / 2020



A= ELECTRICAL CONNECTION
 B= WATER DISCHARGE M40

All specifications are subject to change without notice. *Dati tecnici soggetti a modifiche senza preavviso.*

The Picture (Ref: 1), the description (Ref: 2) and the technical drawing (Ref: 5) refer to the product range. Dimensional Data (Ref: 3) and Technical Data (Ref: 4) refer to the specific code (Ref: 6).

L'immagine (Ref: 1), la descrizione (Ref: 2) e il disegno tecnico (Ref: 5) sono relativi alla famiglia prodotto. Dati di dimensione (Ref: 3) e Dati Tecnici (Ref: 4) sono specifici del codice indicato (Ref: 6).

Afinox s.r.l. via Venezia 4 - 35010 - Campo San Martino - Padova (PD) - ITALY - Tel. +39 0499638311 / e-mail: comm@afinox.com / web: www.afinox.com