



MFE-150

MFE-200

Cubetas GN y perfiles divisorios NO incluidos en el precio, ver página 416  
 GN containers and dividers NOT included in price, see page 416

mod.	rango range	largo length (mm)	fondo depth (mm)	potencia frig. frig. power (W)	consumo consumption (W)	capacidad capacity (L)	estantes shelves	pares de guías sets of slides	tensión monofásica single phase voltage	refrigerante coolant
MFE-150	0°C+8°C	1345	700	300	350	265	2	2	230 V - 50 Hz	R-134a
MFE-200	0°C+8°C	1795	700	500	615	450	3	3	230 V - 50 Hz	R-134a

FAST &amp; COOL FOOD

Características técnicas y constructivas sujetas a variación sin previo aviso.

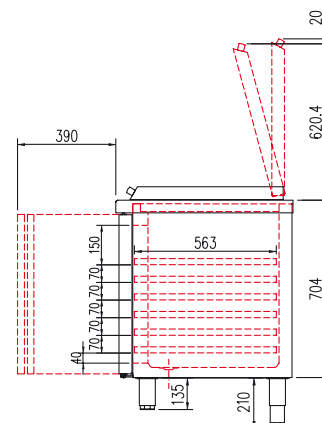
- Exterior en acero inox AISI-304, excepto el respaldo
- Interior en acero inox AISI-304, con aristas curvas y fondo embutido
- Puertas de apertura reversible, con sistema de cierre automático y burlete magnético (permanece abierta al superar los 90° de apertura)
- Contrapuerta inox embutida
- Encimera inox con capacidad cubetas GN (ver detalle) y cubierta inox abatible
- Estantes interiores de alambre en acero plastificado, regulables en altura, sobre guías de acero inox
- Pies en tubo de acero inox ajustables en altura 135 - 210 mm
- Unidad condensadora ventilada y extraíble
- Evaporador sistema tiro forzado, con recubrimiento epoxi anticorrosión
- Evaporación automática del agua de descarche
- Aislamiento de poliuretano inyectado, densidad 40 Kg/m<sup>3</sup>, cero efectos ODP y GWP
- Control digital de temperatura, descarches optimizados, alarma por alta temperatura de condensación. Eficiente gestión del consumo de energía
- Temperatura de trabajo a 32°C ambiente

We reserve the right to change specifications without prior notice.

- AISI-304 stainless steel exterior, rear side galvanized panel
- AISI-304 stainless steel interior, stamped bottom and rounded corners
- Doors with self closing system, blocked opening, magnetic gasket and possibility of changing the opening sense
- Inner side of doors by stamped steel
- AISI-304 stainless steel worktop, capacity for GN containers (see detail) and hinged stainless steel lid
- Shelves made of plasticized steel wire, height adjustable by stainless steel slides
- AISI -304 adjustable legs, 135 to 210 mm
- Removable and fan assisted condenser unit
- Fan assisted evaporator, with epoxi anticorrosion coating.
- Automatic evaporation of defrost water
- 40 Kg/m<sup>3</sup> density polyurethane insulation, zero ODP and GWP
- Digital temperature control, optimized defrost, high-temperature condensation alarm. Efficient management of energy consumption
- Operating temperature 32°C ambient

### Opciones - Options

perfil GN divisorio encimera	GN pans divider
parrilla adicional GN 1/1	GN 1/1 extra shelf
set adicional guías GN 1/1	GN 1/1 slides extra set
cerradura puerta inox	solid door lock
motor lado izquierdo	left side engine
set 4 ruedas	4 castors set
set 6 ruedas	6 castors set
registrador de alarmas HACCP	HACCP alarm recorder
respaldo inox	stainless steel rear side
230v 60Hz / 115v 60Hz	230v 60Hz / 115v 60Hz

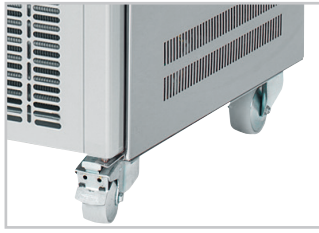


Encimeras, alojamientos para cubetas y cubiertas, se pueden fabricar a medida.  
 Worktops, container fits and covers, can be customized.

Mesa fría SALAD-CHEFF GN1/1 encimera abierta  
Open worktop GN 1/1 SALAD-CHEFF counter

2

all photos must be considered as a reference - fotografías no contractuales

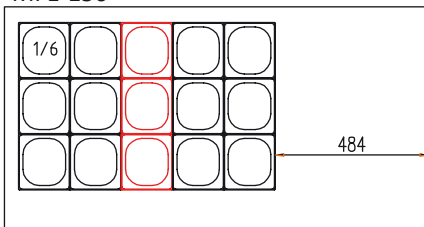


evaporador central  
double fan evaporator

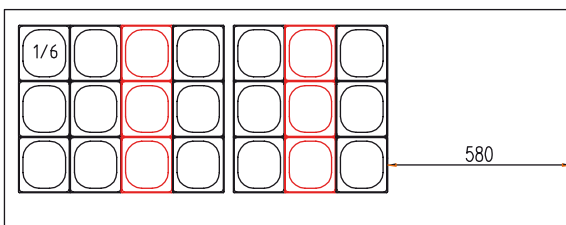


MFE-200

MFE-150



MFE-200



max profundidad: 100 mm - 200 mm  
100 mm - 200 mm max depth

